

Tmax **HyperChatbot**

Tmax

본 사 경기도 성남시 분당구 황새울로258번길 29, 티맥스수내타워
제1 R&D 센터 경기도 성남시 분당구 정자일로 45, 티맥스타워
제2 R&D 센터 경기도 성남시 분당구 탄천상로151번길 20, 월드쇼핑타워 A동 1, 4, 5층
기술지원센터 및 교육센터 서울시 강남구 테헤란로44길 8, 아이콘역삼빌딩 7~8층

인쇄. 2020년 12월
본 내용은 개발사의 사정에 의해 변경될 수 있습니다.

Tmax

HyperChatbot

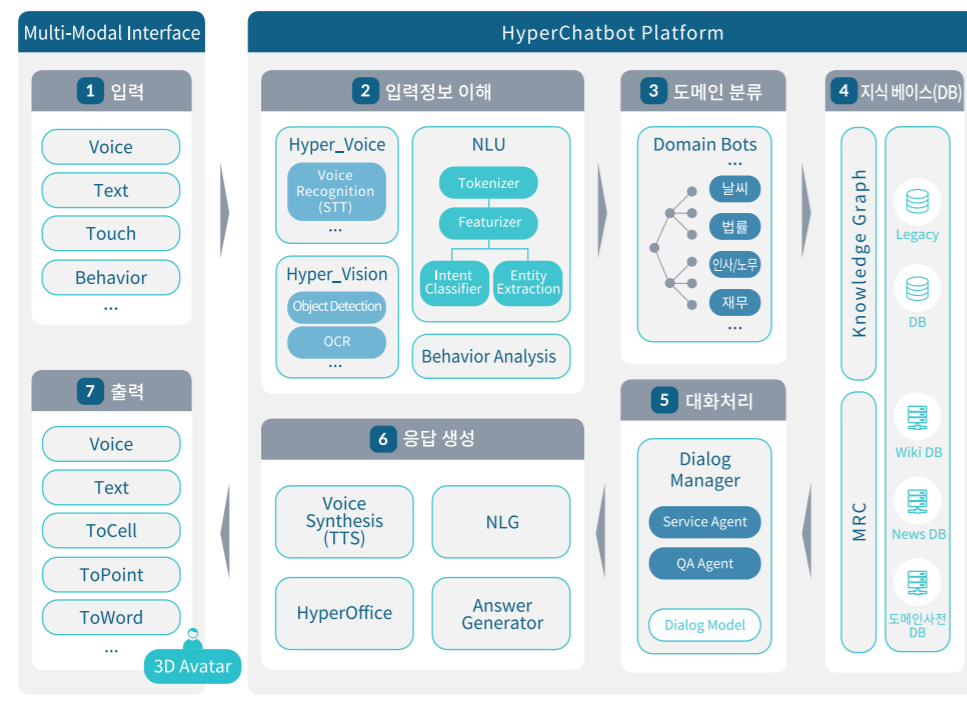
초(超) 맞춤형 AI 커뮤니케이션 서비스

언제 어디서나 고객 문의에 즉시 응답하여 고객의 편의성을 높이는 맞춤형 커뮤니케이션 서비스

WHY HYPERCHATBOT 왜 하이퍼챗봇인가?

Tmax AI 요소 지능 기술이 집약된 AI 챗봇 서비스

- Multi-modal 인터페이스 기반 다양한 입력 체계
- 다양한 사용자 정보를 바탕으로 한 개인화된 맞춤형 커뮤니케이션 서비스 제공



What's Strength

HyperChatbot 특장점

HyperChatbot

- 다양한 Tmax 제품군과의 융·복합을 통해 기존 챗봇의 한계를 극복
- 자연어 처리(NLP) 결과를 바탕으로 지식그래프 기반의 초개인화 답변을 제공



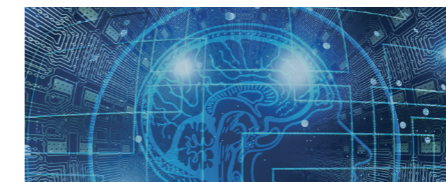
초개인화 답변

Multi-modal 사용자 정보를 반영한 지식그래프 기반의 관계 및 의미 추론을 통해 초개인화된 탁월한 답변 제공



강력한 답변 Tool

Tmax 오피스 제품(HyperOffice)과의 융·복합으로 사용자 질의에 대한 단편적 텍스트 답변을 통해 의사전달의 효과성 극대화



Tmax 원천 기술

자체 원천 기술 AI 알고리즘으로 오픈소스의 확장성 한계와 상업적 지원 부족의 한계를 극복한 우수한 상황 대응력 제공



손쉬운 구축

WYSIWYG 기반의 HyperChatbot Studio(IDE) 제공으로 누구나 쉽게 자기만의 챗봇 구현



유연한 확장성

클라우드, 미들웨어, DB 등 Tmax의 A to Z 기술 역량에 기반한 유연한 확장성 및 최상의 시너지 제공

Key Features

HyperChatbot 주요기능

1. 다양한 형태의 답변 제공

사용자의 편의성 고려 및 효율적인 목적 전달을 위한 다양한(Word, PPT, Excel) 형태의 답변 제공

답변 내용의 차별화

답변의 내용에 따라 가장 효율적인 전달매체로 답변 제공

다양한 조합으로 전달 효과 극대화

다양한 전달 매체의 효과적인 병·융합을 통한 효율적인 메시지 전달



To Word

To Point

To Cell

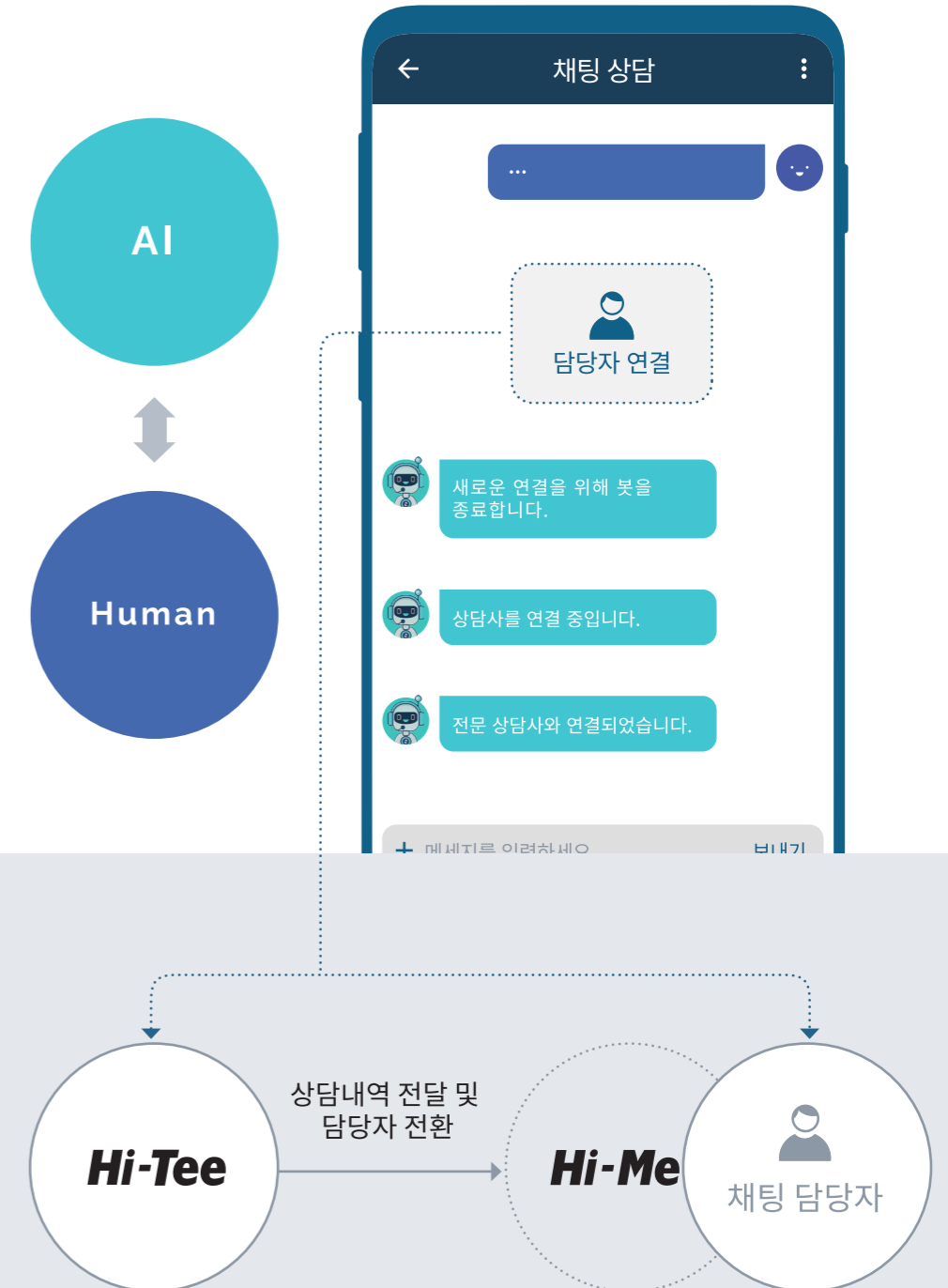


Key Features

HyperChatbot 주요기능

2. AI & Human 협업

- AI와 Human 채팅 시스템 간 연계 및 협업을 위한 Bot API를 제공하여 사용자 질의에 대한 Seamless Service를 제공
- 사용자의 니즈를 고려하여 다양한 채널과의 연계 및 확장
- 연결 호출 시 대화 이력 전달



Key Features

HyperChatbot 주요기능

3. 대화의 맥락 유지(PO Session Cache)

대화 진행 중 복합적인 의도 전개 시 기존 맥락을 유지하며 복귀가 가능하도록 프로세스 진행

Session Cache 메모리

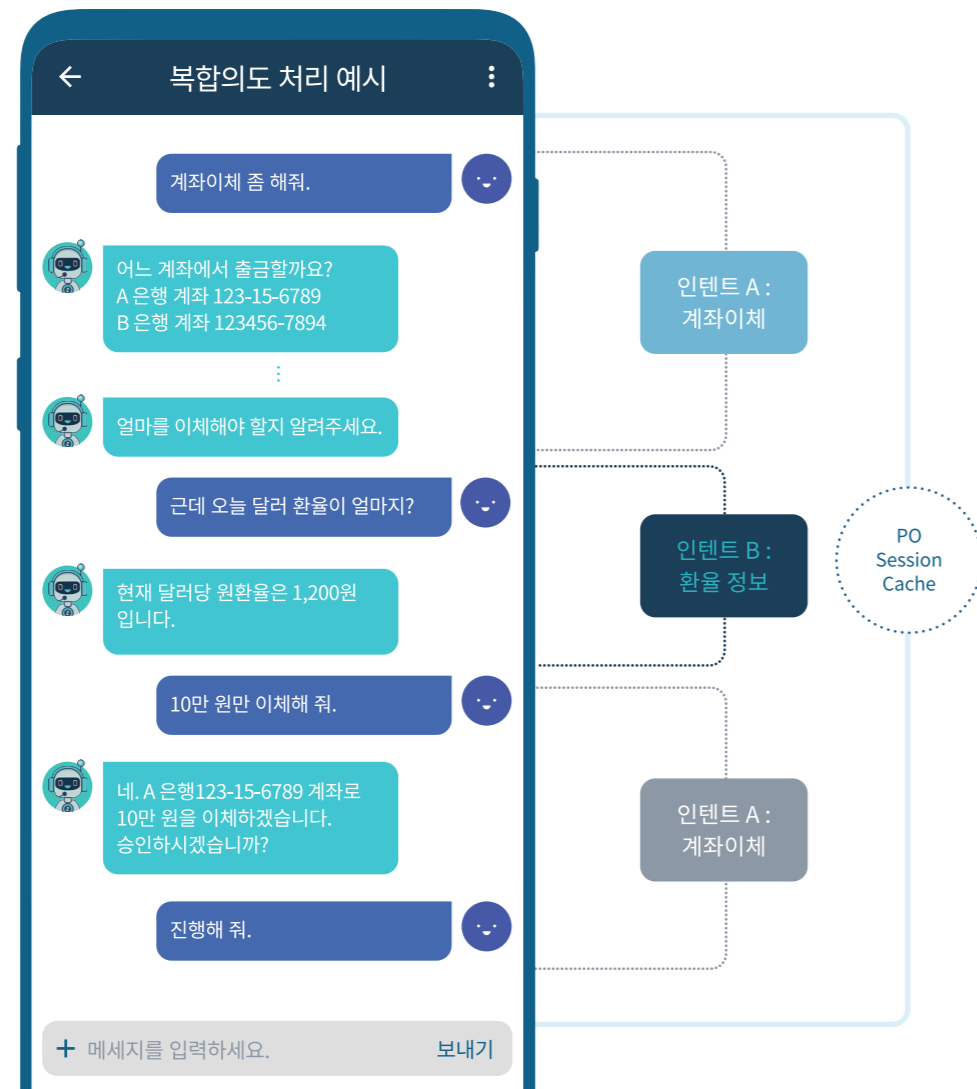
모든 대화는 세션 종료 시까지 Session Cache에 저장되어 복합 의도 처리

선행 인텐트 이탈 인지 및 처리

기존 시나리오는 유지하며 별도의 QA 진행

기존 대화 흐름 복귀 및 진행 완료

인텐트 B의 처리 완료 후 인텐트 A 시나리오 호출 및 맥락 복귀



Key Features

HyperChatbot 주요기능

4. 불완전 질의 의도 파악 및 대화 전개(Slot Filling)

불완전 질의 시 추가적인 질의(Multi-turn)를 통해 실제 의도를 파악하기 위한 프로세스를 진행하여 사용자의 불완전한 질의에 대해 완벽 대응

